

ГРАФИЧЕСКОЕ ОПИСАНИЕ

местоположения границ населенных пунктов, территориальных зон, особо охраняемых природных территорий, зон с особыми условиями использования территории

Публичный сервитут газопровода-ввода до границы земельного участка по адресу: Российская Федерация, Пермский край, муниципальный округ Пермский, село Гамово, по улице Полевая, дом 9.

Кадастровый номер сооружения: 59:32:3980008:4783

(наименование объекта, местоположение границ которого описано (далее - объект)

Раздел 1

Сведения об объекте		
№ п/п	Характеристики объекта	Описание характеристик
1	2	3
1	Местоположение объекта	Пермский край, Пермский м.о., Гамово с
2	Площадь объекта ± величина погрешности определения площади ($P \pm \Delta P$), м²	151 ± 4
3	Иные характеристики объекта	<p>1. Иные идентифицирующие сведения: Иное сооружение (Газопровод-ввод до границы земельного участка)</p> <p>2. Цель установления публичного сервитута: Размещение объектов электросетевого хозяйства, тепловых сетей, водопроводных сетей, сетей водоотведения, линий и сооружений связи, линейных объектов системы газоснабжения, нефтепроводов и нефтепродуктопроводов, их неотъемлемых технологических частей, если указанные объекты являются объектами федерального, регионального или местного значения, либо необходимы для организации электро-, газо-, тепло-, водоснабжения населения и водоотведения, подключения (технологического присоединения) к сетям инженерно-технического обеспечения, либо переносятся в связи с изъятием земельных участков, на которых они ранее располагались, для государственных или муниципальных нужд (далее также - инженерные сооружения)</p> <p>3. Срок публичного сервитута: Продолжительность: 49 лет</p>

Раздел 2

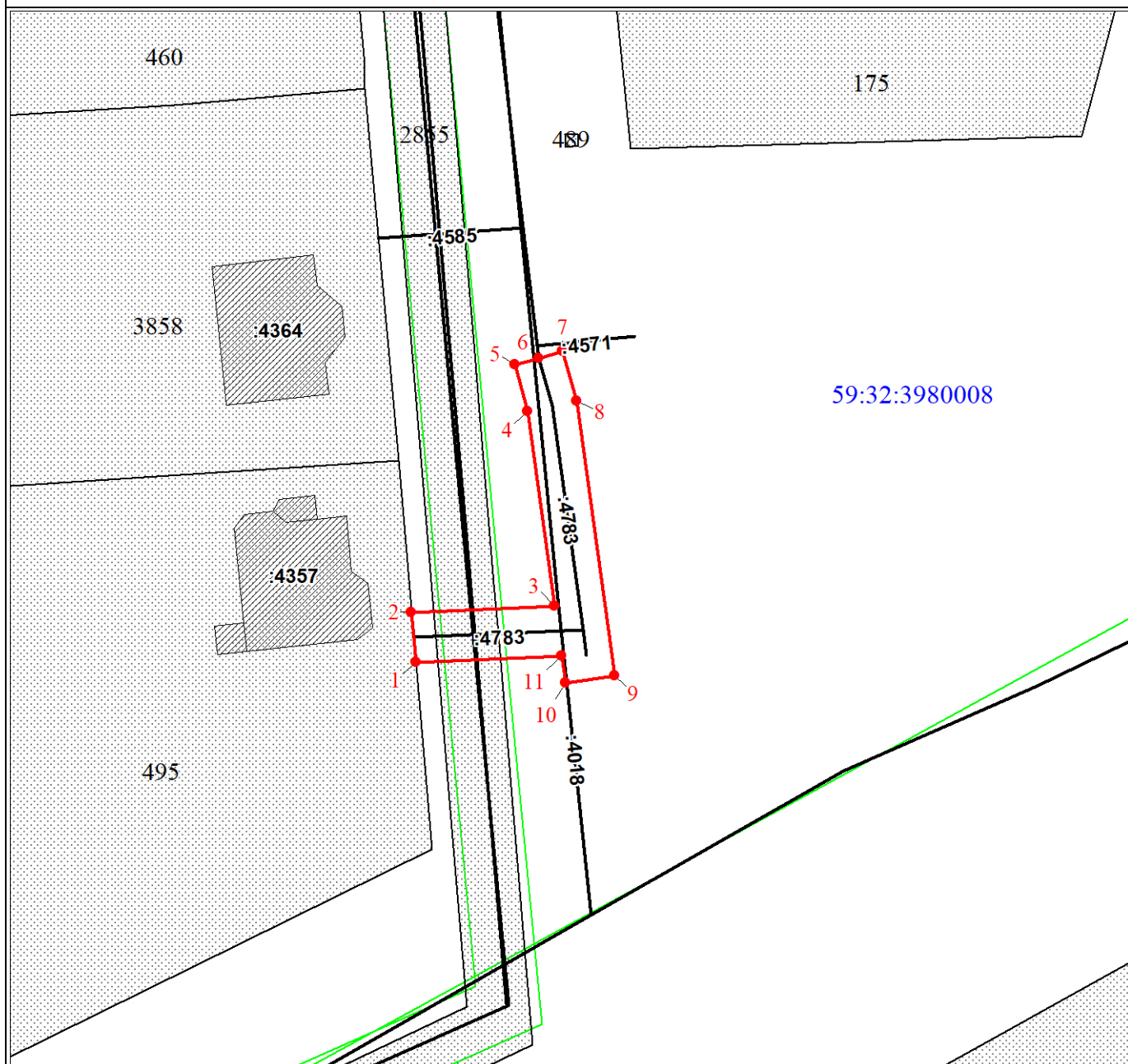
Сведения о местоположении границ объекта					
1. Система координат МСК-59, зона 2					
2. Сведения о характерных точках границ объекта					
Обозначение характерных точек границ	Координаты, м		Метод определения координат характерной точки	Средняя квадратическая погрешность положения характерной точки (Mt), м	Описание обозначения точки на местности (при наличии)
	X	Y			
1	2	3	4	5	6
1	501812.89	2222779.14	Аналитический метод	0.1	-
2	501816.89	2222778.80	Аналитический метод	0.1	-
3	501817.35	2222790.31	Аналитический метод	0.1	-
4	501833.04	2222788.12	Аналитический метод	0.1	-
5	501836.76	2222787.08	Аналитический метод	0.1	-
6	501837.30	2222789.01	Аналитический метод	0.1	-
7	501837.84	2222790.94	Аналитический метод	0.1	-
8	501833.86	2222792.04	Аналитический метод	0.1	-
9	501811.75	2222795.11	Аналитический метод	0.1	-
10	501811.21	2222791.15	Аналитический метод	0.1	-

Сведения о местоположении границ объекта					
1. Система координат МСК-59, зона 2					
2. Сведения о характерных точках границ объекта					
Обозначение характерных точек границ	Координаты, м		Метод определения координат характерной точки	Средняя квадратическая погрешность положения характерной точки (Mt), м	Описание обозначения точки на местности (при наличии)
	X	Y			
11	501813.37	2222790.86	Аналитический метод	0.1	-
1	501812.89	2222779.14	Аналитический метод	0.1	-
3. Сведения о характерных точках части (частей) границы объекта					
Обозначение характерных точек части границы	Координаты, м		Метод определения координат характерной точки	Средняя квадратическая погрешность положения характерной точки (Mt), м	Описание обозначения точки на местности (при наличии)
	X	Y			
1	2	3	4	5	6
-	-	-	-	-	-

Раздел 3

Сведения о местоположении измененных (уточненных) границ объекта							
1. Система координат МСК-59, зона 2							
2. Сведения о характерных точках границ объекта							
Обозначение характерных точек границ	Существующие координаты, м		Измененные (уточненные) координаты, м		Метод определения координат характерной точки	Средняя квадратическая погрешность положения характерной точки (Mt), м	Описание обозначения точки на местности (при наличии)
	X	Y	X	Y			
1	2	3	4	5	6	7	8
-	-	-	-	-	-	-	-
3. Сведения о характерных точках части (частей) границы объекта							
Обозначение характерных точек части границы	Существующие координаты, м		Измененные (уточненные) координаты, м		Метод определения координат характерной точки	Средняя квадратическая погрешность положения характерной точки (Mt), м	Описание обозначения точки на местности (при наличии)
	X	Y	X	Y			
1	2	3	4	5	6	7	8
-	-	-	-	-	-	-	-

План границ объекта



Масштаб 1:500

Используемые условные знаки и обозначения:

- Характерная точка границы ЗОУИТ
- Граница ЗОУИТ
- Границы земельных участков по сведениям ЕГРН
- :473 Кадастровый номер земельного участка
- 59:32:3980008 Обозначение кадастрового квартала
- Граница кадастрового квартала
- Граница охранной зоны
- Границы объектов капитального строительства по сведениям ЕГРН

Текстовое описание местоположения границ объекта		
Прохождение границы		Описание прохождения границы
от точки	до точки	
1	2	3
-	-	-